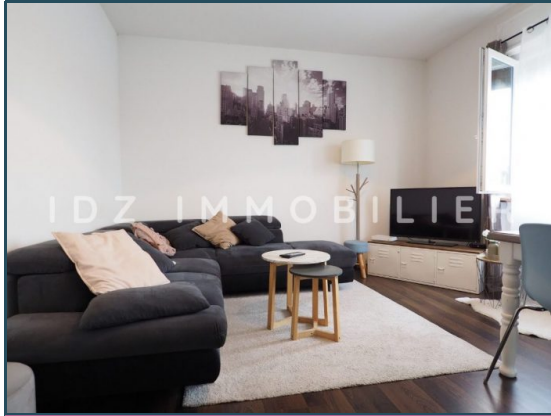




238 000 €

 100 m<sup>2</sup> 5 pièces Saint-Louis

Coup de cœur

|                    |                      |
|--------------------|----------------------|
| Type d'appartement | T4/5                 |
| Surface            | 99.52 m <sup>2</sup> |
| Pièces             | 5                    |
| Chambres           | 3                    |
| Salle de bains     | 1                    |
| WC                 | 1 Indépendant        |
| Étage              | 1                    |
| Epoque, année      | 1985                 |
| État général       | En bon état          |
| Chauffage          | Fioul<br>Collectif   |
| Cuisine            | Aménagée et équipée  |
| Ameublement        | Non meublé           |
| Ouvertures         | PVC, Double vitrage  |
| Ascenseur          | Non                  |
| Cave               | Oui                  |
| Charges            | 122 € /mois          |

Référence VA2095, Mandat N°2404 Au cœur de Saint-Louis centre, un très bel appartement au 1er étage de 100 m<sup>2</sup> comprenant une entrée, un lumineux séjour donnant accès à la terrasse, une cuisine aménagée et équipée, un dégagement, 3 belles chambres, une salle de bains et un WC séparé. Une cave vient accompagner ce bien. A SAISIR !

Mandat N° 2404. Honoraires à la charge du vendeur. Dans une copropriété de 24 lots. Aucune procédure n'est en cours.

Classe énergie D, Classe climat F.. Nos honoraires :

[http://files.netty.immo/file/idzimmo/200/iiXDT/honoraires\\_2017\\_maj2021.pdf](http://files.netty.immo/file/idzimmo/200/iiXDT/honoraires_2017_maj2021.pdf)

Les points forts :

- 3 CHAMBRES
- TERRASSE
- CAVE



**IDZ**  
78a rue de Saint-Louis  
68220 Hesingue  
03 89 89 47 00



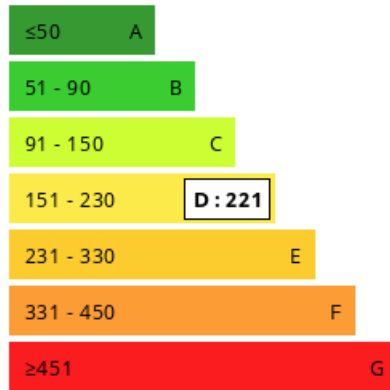
**Lotfi Alloui**  
lotfi.alloui@idz-immo.com

06 43 28 03 90



### Consommations énergétiques

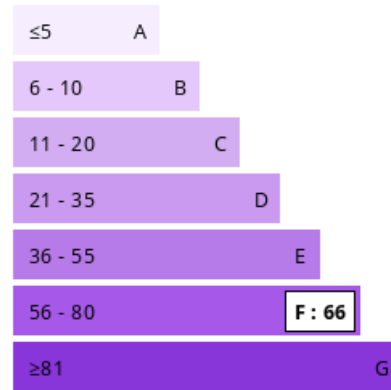
Logement économe



Logement économe (kWh/m².an)

### Émission de gaz à effet de serre

Faible émission de GES



Forte émission de GES (kg CO2/m².an)

Sàrl • SIRET 443 935 523 00029 • TVA FR 73 443 935 523 • Carte pro CPI 6802 2016 000 008 879 délivrée par CCI ALSACE EUROMETROPOLE • Caisse de garantie . La société ne doit recevoir ni détenir d'autres fonds, effets ou valeurs que ceux représentatifs de sa rémunération ou de sa commission

Document non contractuel