



HEGENHEIM PROCHE
FRONTIERE

199 000 €

54 m²

2 pièces

Hégenheim SAINT LOUIS
ET 5KM



Type d'appartement	T2
Surface	53.55 m ²
Séjour	31 m ²
Terrasse	10 m ²
Pièces	2
Chambres	1
Salle d'eau	1
WC	1
Étage	RDC
Epoque, année	2014
État général	Neuf
Chauffage	Gaz Individuel
Cuisine	Aménagée et équipée
Vue	Cour
Ouvertures	PVC, Double vitrage
Exposition	Sud-Est
Stationnement ext.	1 PARKING PRIVE
Ascenseur	Oui
Cave	Non
Charges	61 € /mois
Diagnostic	Effectué
Consommations énergétiques	B
Emissions GES	C

Référence VA1996, Mandat N°2356 Magnifique 2 pièces de 53.55m², très belles prestations, espace de vie de belle facture, cuisine équipée, chambre avec parquet et grandes armoires, salle d'eau équipée d'une grande douche, terrasse de 9,65 m² plus jardin privatif de 31.29m² et place de parking privée ! Situé dans un immeuble de 12 logements au label BBC, construit en 2016. Chauffage individuel au gaz avec plancher chauffant et thermostat dans chaque pièce, fenêtre PVC double vitrage avec isolation thermique d'excellent qualité, volets roulants électriques et visiophone. Appartement très lumineux. Situé à deux pas du centre-village, de ses commerces et des transports en commun. COUP DE COEUR !

CONTACTEZ VOTRE CONSEILLER Jérémy DODIN 15 Avenue de Bâle 68300 Saint-Louis au 03 89 67 82 80 ou au 06 18 58 90 32

LOCALITÉS PROCHE DU BIEN

Hégenheim 68220 Hésingue 68220 Blotzheim 68730 Rosenau 68128 Village neuf 68128 Huningue 68330 et Bâle (Suisse).

Mandat N° 2356. Honoraires à la charge du vendeur. Dans une copropriété. Quote-part moyenne du budget prévisionnel 733 €/an. Aucune procédure n'est en cours. Nos honoraires : http://idzimmo.netty.fr/fichier-156-WFECy-tarifs_idz.png

Les points forts :

- TRES BON ETAT
- SPACIEUX

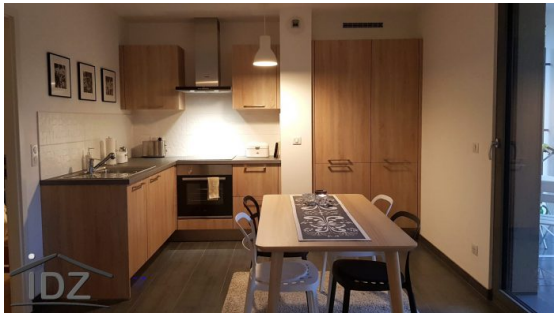


IDZ
78a rue de Saint-Louis
68220 Hésingue
03 89 89 47 00



Jérémy Dodin
jeremy.dodin@idz-immo.com

06 18 58 90 32



Sàrl • SIRET 443 935 523 00029 • TVA FR 73 443 935 523 • Carte pro CPI 6802 2016 000 008 879 délivrée par CCI ALSACE EUROMETROPOLE
Document non contractuel