



L'Immobilier  
à votre **idée** !

VOTRE CONSEILLER :

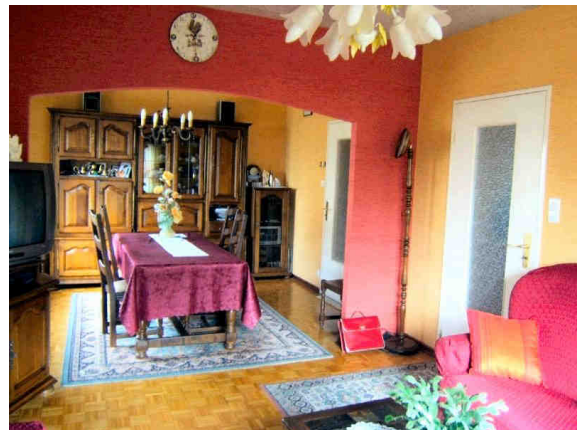
**DOMINIQUE WAGNER**

14 rue de Colmar HESINGUE

Tél : 03 89 68 91 17

[dominique.wagner@idz-immo.com](mailto:dominique.wagner@idz-immo.com)

[www.idz-immo.com](http://www.idz-immo.com)



# ENSISHEIM

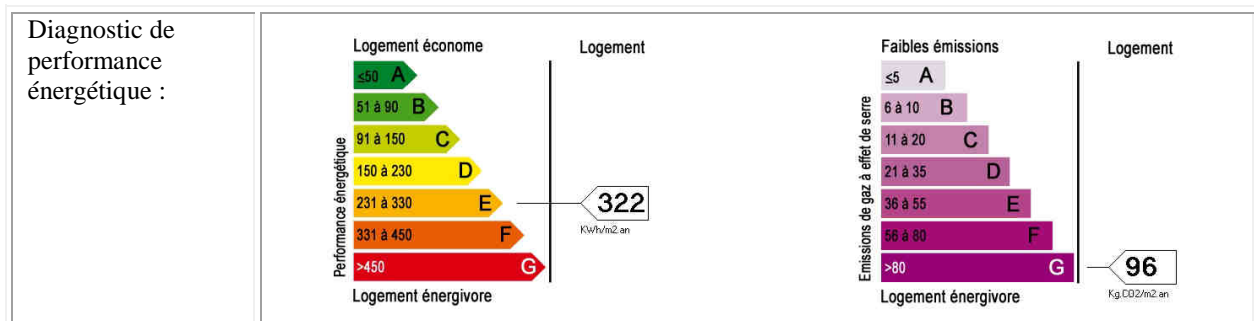
# 220 000 €

Descriptif :	MAISON. Agréable plain pied de 95 m <sup>2</sup> environ, cuisine et salle d'eau équipées, 2 chambres, séjour de 30 m <sup>2</sup> avec terrasse, sous sol avec pièce aménagée et garage, terrain de 7 ares arboré et clôturé. Proche commodités et axe routier. A voir !
Situation :	CALME
Terrain:	700 m <sup>2</sup> de superficie CLOTURE ARBORE

Détail du bien :	<p>SOUS-SOL:</p> <ul style="list-style-type: none"><li>-GARAGE, 1 voiture</li><li>-BUANDERIE, chaufferie</li><li>-ATELIER</li><li>-PIECE, accès extérieur</li><li>-PIECE, aménagée en cuisine d'été</li></ul> <p>REZ-DE-CHAUSSEE:</p> <ul style="list-style-type: none"><li>-TERRAIN (700 m<sup>2</sup>)</li><li>-CUISINE, équipée (13 m<sup>2</sup>)</li><li>-SEJOUR, accès terrasse (30 m<sup>2</sup>)</li><li>-CHAMBRE 1 (16 m<sup>2</sup>)</li><li>-CHAMBRE 2 (13 m<sup>2</sup>)</li><li>-SALLE D'EAU, grande douche</li><li>-WC, séparé, avec fenêtre</li><li>-CELLIER</li></ul> <p>1er NIVEAU:</p> <ul style="list-style-type: none"><li>-COMBLES, accès trappe</li></ul>
------------------	---

Revêtements :	PARQUET, CARRELAGE
Chauffage :	FUEL RADIATEURS
Portes/Fenêtres :	PVC DOUBLE VITRAGE

Observations :	BON ETAT GENERAL.
----------------	-------------------



**A VOIR !**